

諏訪養護学校保護者の皆様

長野県諏訪養護学校長 中原 直樹

学校自己評価アンケートの結果について

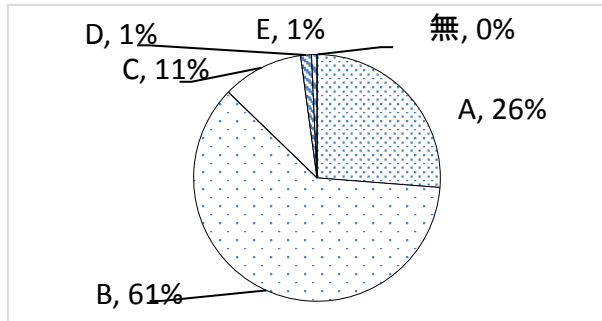
三寒四温の候、保護者の皆様にはますますご健勝のこととお慶び申し上げます。日頃から学校の教育活動へのご理解とご協力に感謝いたします。

例年は年2回取らせていただいているアンケートですが、今年度の前半はコロナウイルスの影響で学校評価をしていただくのは難しいと考え、今年度は12月に実施致しました1回のみとさせていただきます。学校自己評価アンケートへのご協力、ありがとうございます。アンケートの結果がまとまりましたので、ご報告申し上げます。保護者の皆様からいただいたご意見を踏まえて、次年度の教育活動に活かしていけそうなことについて職員全体で考えていきたいと思っております。

今後も、保護者の皆様と共に歩む学校でありたいと願っております。よろしくお願いたします。なお、今回のアンケートにつきましては、142家庭より回答をいただきました（回答率87%）。

【学校教育目標】

①お子さんは、学校教育目標「げんき・なかよく・ぐんぐんと」に向けた姿が見られるようになってきていると思いますか。

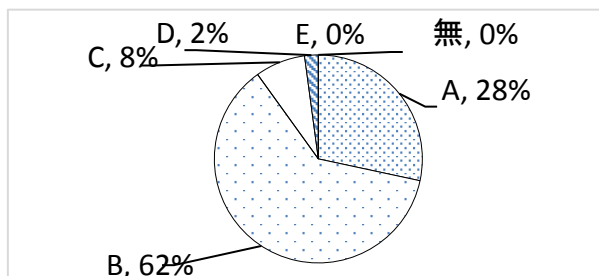


A：大変満足している	26%
B：満足している	61%
C：どちらでもない	11%
D：やや修正が必要だと思う	1%
E：修正が必要だと思う	1%

新しい学校教育目標の下、目標に向かってのお子さん達の姿について伺いましたが、A「大変満足している」と、B「満足している」という2つの合計は87%で、9割近くに達しています。新しい学校目標はシンプルで受け止めやすかったことが、高評価の一因でもあったかと思っております。具体的にどんな姿をめざしているのかとすることについては、学校長の方から児童・生徒の皆さんや保護者の皆様に向けて、機会があるごとにお伝えするようになってきました。これからもより具体的な姿を示しながら、目標達成に向けてどのような指導・支援を行っていくか保護者の皆様と一緒に考えると共に、目標に向かって成長していくお子さんの姿を保護者の皆様と共有していきたいと思っております。

【個に応じた「個別の指導計画」】

②学校は、お子さん一人ひとりの実態に合った個別の指導計画を作成し、授業に活用し、必要に応じて見直しをしていると思いますか。

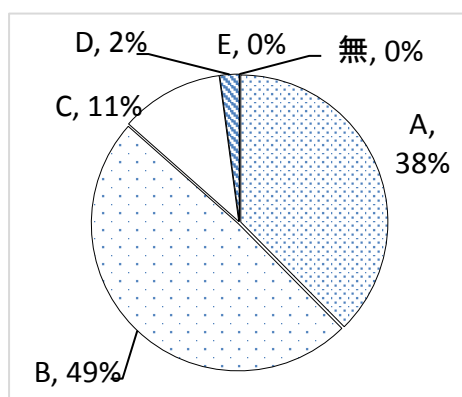


A：大変満足している	28%
B：満足している	62%
C：どちらでもない	8%
D：やや修正が必要だと思う	2%
E：修正が必要だと思う	0%

昨年度から質の高い個別の指導計画やそれに基づいた授業をめざしてきました。その上で、今年度は個に応じた指導計画の作成と見直しにも力を入れてきましたが、A「大変満足している」、B「満足している」という2つの合計が9割という評価をいただきました。今年度はコロナウイルスの影響もあり、何度か計画の見直しや授業の制約を受けながらの1年間でしたが、それを保護者の皆様を受け止めて下さったからの高評価ではないかと考えています。今後もさらに研修を重ねながら学校全体で専門性を高め、お子さんの実態に合った計画を作成したり、日々のお子さんの様子を見ながら計画を見直したりしていきたいと考えています。来年度もコロナウイルスの影響による活動の制約等も予想されますが、今年度同様、学校としても精一杯対処していきたいと思っております。

## 【家庭との情報共有及び連携・協働】

③学校は、お子さんの支援について、職員が家庭との情報共有を密に図りながら、教育活動を進めていると思いますか。

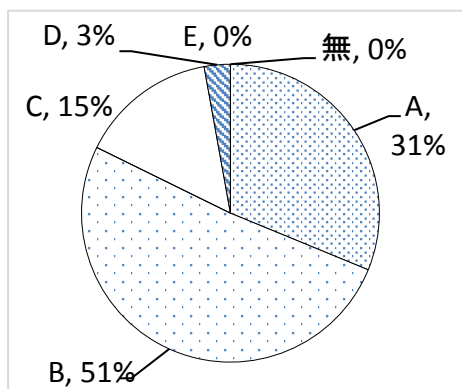


A : 大変満足している	38%
B : 満足している	49%
C : どちらでもない	11%
D : やや修正が必要だと思う	2%
E : 修正が必要だと思う	0%

この項目も、A・Bの合計は87%で9割近くに達し、かなり高評価をいただきました。コロナウイルスに関わる対応でも、保護者の皆様には本当に多大なご協力をいただき感謝しております。今年度は学校公開や参観日をはじめ、すわよう祭、各部の発表会等中止になることが多く、保護者の皆様には、日頃の児童・生徒の活動の様子を実際に見ていただく機会が減ってしまい、とても残念でした。それでも職員が保護者の皆様と情報共有を密にしていると評価していただけたことは、大変心強いことです。アンケートの中でも、『これからも大変な時期も親と一緒に乗り越えていって下さい。』という温かいお言葉をいただきました。保護者の皆様と丁寧に連絡を取り合っていきたいと思います。

## 【子どもと向き合い、個々の良さを伸ばす教育】

④学校は、お子さん一人ひとりの障がいの特性や実態に配慮して、個々の良さを伸ばす教育が実践できていると思いますか。

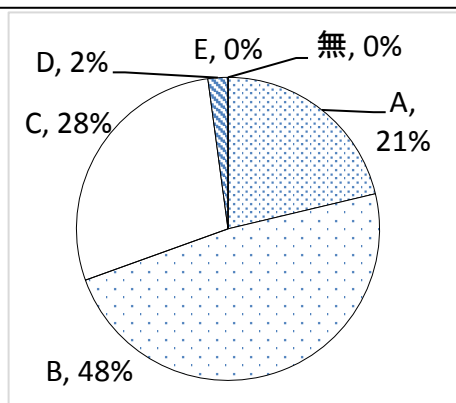


A : 大変満足している	31%
B : 満足している	51%
C : どちらでもない	15%
D : やや修正が必要だと思う	3%
E : 修正が必要だと思う	0%

昨年度の同様の質問ではA・Bの合計は6割台でしたが、今年度は8割を超えました。今年度はコロナウイルスの影響で分散登校等が行われ、児童・生徒の皆さんとじっくり向き合える時間ができたことも大きかったのかもしれません。ただ、コロナの影響で職員の研修会等が激減し、近年、多様な特性の児童・生徒が増えている中で、特別支援教育の基礎知識としての障がいについて理解、職員の専門性を高めていく機会も減ってしまいました。来年度はまた研修会等を通して学び、障がい理解と個に応じた指導といった特別支援教育の視点を大切に、個々の良さが伸びる指導・一人ひとりに配慮した支援を行っていきたいと思っています。「わかる・できる・次につながる」教育が実践できるよう、毎日の授業の振り返りや次時の検討を行っていきたいと思っています。

## 【地域との連携・地域への貢献】

⑤学校は、地域に開かれた学校を目指し、地域の方々との連携（交流・支援等）を図りながら教育を行っていると思いますか。

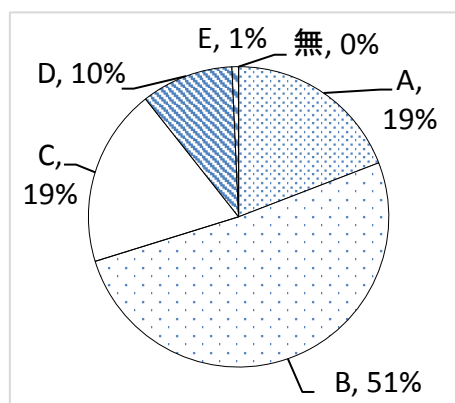


A：大変満足している	21%
B：満足している	48%
C：どちらでもない	28%
D：やや修正が必要だと思う	2%
E：修正が必要だと思う	0%

昨年度の同様の質問ではA・Bの合計は6割半ば、今年度は7割近くになりました。しかしCの「どちらでもない」が昨年度は2割以下でしたが、今年度は3割近くになったのは、コロナウイルスの影響で学校公開やすわよう祭、学校間の交流等がほとんど行えなかったことが要因かと思います。学校は多くの方々に支えられ、連携し合えてこそ教育の力が高まるものと考えています。今回の結果に納得することなく、『終息したら積極的に取り組むようにと思います。』というアンケートでのお言葉もいただきました。来年度は、コロナウイルスの感染状況等を見ながら、可能な限り地域に開かれた学校を目指し、地域の方々との連携（交流・支援等）を図っていきたいと思っています。

## 【安心安全な学校教育】

⑥学校が実施している安全指導や避難訓練、また現状の施設・設備等の環境は、児童・生徒が安全な生活を送る上で十分だと思いますか。

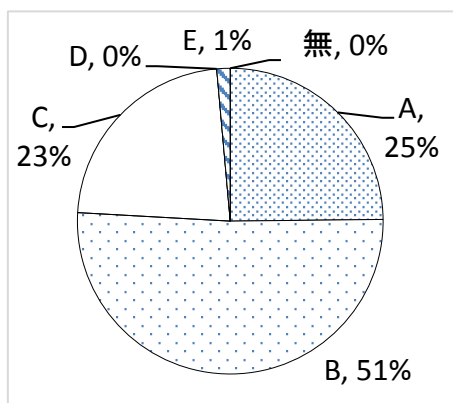


A：大変満足している	19%
B：満足している	51%
C：どちらでもない	19%
D：やや修正が必要だと思う	10%
E：修正が必要だと思う	1%

昨年度の同様の質問ではA・Bの合計は5割台で、今年度は7割になりました。しかしDの「やや修正が必要」が昨年度に比べ、数ポイントですが上昇しました。昨年度はエアコンが設置されたり砂利道が舗装整備されたりするなど徐々にではありますが環境整備もしてきましたが、今年度はコロナウイルスに対処して手指消毒用品やスクールバス内のパーティション等の物品の購入が中心になりました。そのことに関しては、『3密を避けるために教室がもっと必要である。』というご意見が、保護者の方からも職員からも上がっています。スクールバスやパーティションについてのご意見もありました。学校・PTAから県への陳情等でさらに要望していきます。また、通学途中で災害に遭遇した時の対応についてのご意見もありました。どのような方法がよいのか、保護者の皆様のお考えも伺いながら、学校としても検討していきたいと考えています。

## 【認め合い、安心して過ごせる教室・学校】

⑦学校は、いじめ・体罰・セクハラ防止に努め、子どもの人権に配慮した支援を行っていると思いますか。



A：大変満足している	25%
B：満足している	51%
C：どちらでもない	23%
D：やや修正が必要だと思う	0%
E：修正が必要だと思う	1%

昨年度の同様の質問ではA・Bの合計は6割台で、今年度は7割を超えました。保護者の方から性教育の充実と家庭への情報発信について、職員からは児童・生徒の敬称の付け方に意見が出されました。TT（チーム・ティーチング）の良さを生かし、今後も、自身や他職員の児童・生徒への接し方や教育活動については日頃から意見を交わし合い、改善点を振り返り、質を高めていける学校を目指していきます。アンケートにあった『諏訪養だけは平穏で、楽しく、居心地のよい場所であってほしいと願います。学校生活の思い出が、心のふるさととして、生きていく支えになれますよう。』という保護者の方の願いに答えられるように、職員は心を一つにして、さらに頑張っていこうと思います。

### その他のご意見として…

通学手段に関わる不安、コロナであってもみんなが修学旅行に行けるように、学校評価アンケートの形式に追加を、等のご意見もいただきました。今回ここに載せきれなかった皆様のご意見等は、全て職員間で共有し、来年度以降もより良い教育活動が行われるように取り組んでまいりたいと考えています。お忙しい中、アンケートにお答えいただき、本当にありがとうございました。

長野県諏訪養護学校  
教頭 柳澤 徹  
担当 若林 栄祐  
TEL 0266 - 62 - 5600